

WK650 UNISEX HOODED PERFORMANCE PARKA



GLÓWNE CECHY

570 g/m²

100% poliester

Warstwa wierzchnia: 100% poliester ripstop

2-warstwowy, łączony, oddychający materiał o gramaturze 3000 g/m2/24h i wodoodporności 10000 mm

Zgodny z normą EN343:2019, klasa 3 (odzież chroni przed deszczem)

Podszewka: 100% poliester

Od środka wyściółka z: 100% poliester

Przód: 2 kieszenie boczne i 1 kieszeń na piersi zapinana na wodoodporny nylonowy zamek błyskawiczny

Jedna kieszeń wewnętrzna z zapięciem na rzep

Dwie tylne kieszenie z klapką sztormową i zapięciem na rzep

Kontrastowa lamówka na klatce piersiowej

Kaptur z 3 panelami, wyścielany podszewką i odpinany za pomocą regulowanego zamka błyskawicznego, ze stoperami i zapięciem na rzep

Regulowany mankiet z zapięciem na rzep

Dwuczęściowa podszewka: górna część z polaru, dolna część wyścielana

Regulacja dołu za pomocą stoperów

Niewidoczny zamek wewnętrzny do dekoracji: 1 po lewej stronie, 1 u dołu

Wewnątrz pętka do wieszania

Odrywana metka z marką

Certyfikaty:



Kraj pochodzenia:

China



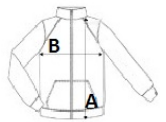
2025 : s. 350

2024 : s. 626



SPECYFIKACJA ROZMIARU (CM)

	XS	S	M	L	XL	2XL	3XL	4XL	5XL
Szt./📦	10	10	10	10	10	10	10	10	10
Długość całkowita (A)	73	75	77	79	81	83	85	87	89
Szerokość klatki piersiowej (B)	55	58	61	64	67	70	73	76	79
Długość rękawa (C)	64	65	66	67	68	69	70	71	72



KOLORY:

Black Navy