

## LE801 WOMEN'S 3-LAYER SOFTSHELL JACKET

LEGEND®  
CLASSICS



## GŁÓWNE CECHY

300 g/m<sup>2</sup>300 g/m<sup>2</sup>

3-warstwowa tkanina softshell

Warstwa zewnętrzna 92% poliester / 8% elastan

Wodoodporna membrana 6000 mm o oddychalności rzędu 4500 g/m<sup>2</sup>/24h

Wewnętrzna warstwa wykonana w 100% z poliestru z mikropolaru

Odporny na wiatr

Materiał: stretch

Na środku odwrócony zamek spiralny

Wewnętrzna listwa sztormowa z osłoną podbródka

2 przednie kieszenie i jedna kieszeń na ramieniu z odwróconymi zamkami spiralnymi

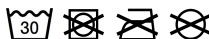
Odrywana metka

## Sugerowane znakowania:

Haft komputerowy, Prasa termiczna

## Kraj pochodzenia:

Myanmar



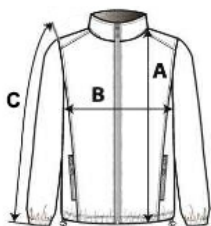
2024: s. 499

2023: s. 460



## SPECYFIKACJA ROZMIARU (CM)

	S	M	L	XL	2XL	3XL	4XL
Szt./👤	12	12	12	12	12	12	12
Długość całkowita (A)	60	62	64	66	68	70	72
Szerokość klatki piersiowej (B)	48	51	54	57	61	64	67
Długość rękawa (C)	60	61	62	63	64	65	66



## KOLORY:

<span style="display: inline-block; width: 10px; height: 10px; background-color: black; margin-right: 5px;"></span> Black	<span style="display: inline-block; width: 10px; height: 10px; background-color: charcoal; margin-right: 5px;"></span> Charcoal	<span style="display: inline-block; width: 10px; height: 10px; background-color: forestgreen; margin-right: 5px;"></span> Forest Green	<span style="display: inline-block; width: 10px; height: 10px; background-color: heathergrey; margin-right: 5px;"></span> Heather Grey	<span style="display: inline-block; width: 10px; height: 10px; background-color: navy; margin-right: 5px;"></span> Navy	<span style="display: inline-block; width: 10px; height: 10px; background-color: red; margin-right: 5px;"></span> Red
<span style="display: inline-block; width: 10px; height: 10px; background-color: royalblue; margin-right: 5px;"></span> Royal	<span style="display: inline-block; width: 10px; height: 10px; background-color: white; border: 1px solid black; margin-right: 5px;"></span> White				