

KA6121 LADIES' LIGHTWEIGHT PADDED JACKET**KARIBAN****GŁÓWNE CECHY**

Kolory podstawowe: 100% poliamid

Marl Silver - srebrny melanz: 70% poliester/ 30% poliamid

Marl Dark Grey - ciemnoszary melanz: 70% poliamid/ 30% poliester

Wewnętrzna wyściółka z poliamidu

Ciepły i ultralekki

Możliwość zwinięcia do torby do przechowywania

Z przodu dwie kieszenie zapinane na zamek

Kontrastowe wnętrze: Convoy Grey - stalowy dla koloru czarnego, czerwonego, ciemnoszarego melanzu i srebrnego melanzu; granatowy dla jasnoniebieskiego i granatu; biały dla białego

Certyfikat zgodny z normą STANDARD 100 by OEKO-TEX®N° CQ1007/6, IFTH

Sugerowana znakowania:

Haft komputerowy

Kraj pochodzenia:

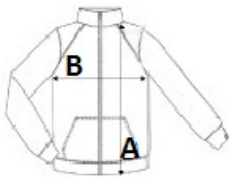
China, Bangladesh

📅 2024: s. 614

📅 2023: s. 552

**SPECYFIKACJA ROZMIARU (CM)**

	XS	S	M	L	XL	2XL
Szt./📦	15	15	15	15	15	15
Długość całkowita (A)	60	62	64	66	68	70
Szerokość klatki piersiowej (B)	46	49	52	55	58	61
Długość rękawa (C)	64	65	66	67	68	69

**KOLORY:**

Black	Burnt Ochre	Dark Khaki	Forest Green	Jungle Camo	Light Royal Blue
Marl Dark Grey	Marl Silver	Mineral Green	Navy	Red	White
Wine					