

LWL9188 LADIES' CREW NECK FINE GAUGE COTTON PULLOVER

LEGEND
WORLD WIDE

HAUPTEIGENSCHAFTEN290 g/m²

Ab September 2024 wird es unter der Marke Legend Classics mit einem neuen Produktcode erhältlich sein: LE901

Rundhalspullover 100% Baumwolle

Weiches 12gg Garn


Gerippter Kragen, Ärmelbündchen und Taillensaum


Waschmaschinenfest

Oeko-Tex zertifiziert

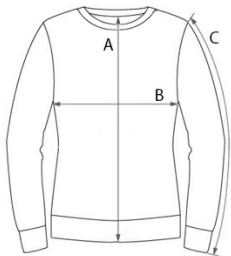
Ursprungsland:

China


 2024: s. 324

 2023: s. 322
**GRÖSSENANGABE (CM)**

	S	M	L	XL	2XL	3XL
Stck./📦	24	24	24	24	24	24
Körperlänge	60	61	62	63	64	65
Brustweite (B)	44	47	50	53	56	59
Ärmellänge hinten Mitte (C)	60.50	61.50	62.50	63.50	64.50	65.50

**FARBEN:**

Black
 Dark Melange Grey
 Light Melange Grey
 Navy