

SO47900 SOL'S SEVEN WOMEN - JACKET WITH LINED HOOD

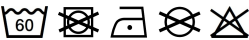


HAUPTEIGENSCHAFTEN

- 280 g/m²
- Qualität**
 - 50% Baumwolle - 50% Polyester
 - Molton innen angeraut
 - Elasthan Ripp an Ärmeln und Saum
- Stil**
 - Set-In-Sleeves
 - 2 Kängurutaschen
 - gefütterte Kapuze mit Kordel und Stopper
 - Reissverschluß verdeckt & überdruckbar
 - fitted cut
 - Seitennähte
- Empfohlene Veredelung:**
 - Stickerei, Flexdruck, Thermotransfer, Siebdruck
- Zertifizierungen:**



Ursprungsland:
China, Pakistan

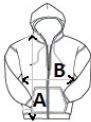


2025 : s. 185
2024 : s. 405



GRÖSSENANGABE (CM)

	S	M	L	XL
Stck./📦	20	20	20	20
Körperlänge	63	65	67	69
Brustweite (B)	45	48	51	54



FARBEN:

- Black
- Charcoal Melange
- French Navy
- Grey Melange
- Red