

SO03828 SOL'S FALCON WOMEN - SOFTSHELL ZIP JACKET

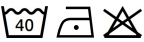


HAUPTEIGENSCHAFTEN

- 270 g/m²
- Qualität**
- 270 SOFTSHELL
- 94 % recyceltes Polyester - 6 % Elasthan - 3 Schichten
- Innenseite Fleece: 100 % Polyester
- Stil**
- Reißverschlussöffnung
- 2 Seitentaschen und 1 Brusttasche mit Reißverschluss
- Kontrastierende Schieber
- Elastische Borte an den Ärmelbündchen und am Saum
- Zertifizierungen:**



Ursprungsland:
Bangladesh

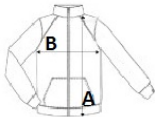


2024 : s. 28



GRÖSSENANGABE (CM)

	S	M	L	XL	2XL	3XL
Stck./📦	10	10	10	10	10	10
Körperlänge	62	64	66	68	70	72
Brustweite (B)	47	50	53	56	59	62



FARBEN:

- Black
- Charcoal Grey
- Forest Green
- Pepper Red
- Royal Blue