

SO02991 SOL'S SPENCER - HOODED SWEATSHIRT



HAUPTEIGENSCHAFTEN

- 280 g/m<sup>2</sup>
- Qualität**
  - MOLTON 280 LSF (Low Shrinkage Fabric)
  - 80% Baumwolle Ringspun - 20% Polyester
  - Molton innen angeraut
  - Außenmaterial 100% Baumwolle
- Stil**
  - Kängurutasche
  - Schlauchware
  - Gefütterte Kapuze mit farblich angepasster Kordel
  - Feinrippeinfassung an Ärmelbündchen und Saum 2x2
  - Halbmondpasse auf der Krageninnenseite
  - Nackenband auf der Krageninnenseite
- Empfohlene Veredelung:**
  - Stickerei
- Zertifizierungen:**



**Ursprungsland:**  
Bangladesh

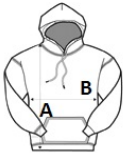


2025 : s. 184  
2024 : s. 403



GRÖSSENANGABE (CM)

	S	M	L	XL	2XL
Stck./📦	25	25	25	25	25
Körperlänge	68	69	70	71	72
Brustweite (B)	51	54	57	60	63



FARBEN:

- ☐ White
- ☒ Black
- ☐ Grey Melange