

SO02920 SOL'S BOSTON FIT - LONG SLEEVE OXFORD MEN'S SHIRT



HAUPTEIGENSCHAFTEN

135 g/m²

Qualität

70% Baumwolle - 30% Polyester

Gewicht: 135 g/m² farbig, 130 g/m² weiß

Stil

Fitted

Langarm

Button-Down-Kragen

Verstellbare 2-Knöpfe-Ärmelbündchen mit Aufschlag im Kapuzinerstil

Leiste mit 7 Knöpfen in harmonisierendem Farbton

Brusttasche links

Empfohlene Veredelung:

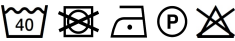
Digitaldruck (DTF), Stickerei, Flexdruck, Thermotransfer, Siebdruck

Zertifizierungen:



Ursprungsland:

Bangladesh



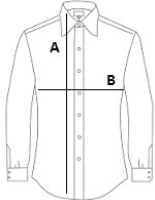
2025 : s. 131

2024 : s. 332



GRÖSSENANGABE (CM)

| | S | M | L | XL | 2XL | 3XL |
|-----------------|-------|----|-------|----|-------|-----|
| Stck./📦 | 20 | 20 | 20 | 20 | 20 | 20 |
| Körperlänge | 77.50 | 78 | 78.50 | 79 | 79.50 | 80 |
| Brustweite (B) | 52 | 54 | 56 | 58 | 60 | 62 |
| Ausschnittlänge | 39 | 40 | 42 | 43 | 45 | 46 |



FARBEN:

☒ Sky Blue ☐ White