

SO02103 SOL'S BRODY WOMEN - HERRINGBONE SHIRT

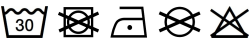


HAUPTEIGENSCHAFTEN

- 125 g/m<sup>2</sup>
- Qualität
- CHEVRON-MUSTER
- 82 % Baumwolle - 18 % Polyester
- 125 g/m<sup>2</sup>
- Garnegefärbt
- Stil
- Figurbetonter Schnitt
- Langarm
- Klassischer Kragen
- Abgerundete 1-Knopf-Ärmelbündchen
- Leiste mit 7 Knöpfen
- Aufschlag im Kapuzinerstil mit Knöpfen
- Brust- und Rückenabnäher
- Empfohlene Veredelung:
- Digitaldruck (DTF), Stickerei, Flexdruck, Thermotransfer, Siebdruck
- Zertifizierungen:



Ursprungsland:  
Bangladesh



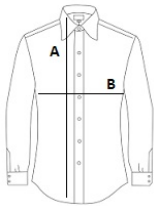
2025 : s. 130

2024 : s. 330



GRÖSSENANGABE (CM)

	XS	S	M	L	XL	2XL
Stck./📦	20	20	20	20	20	20
Körperlänge	67	68	69	70	71	72
Brustweite (B)	44.50	46.50	48.50	50.50	53	56



FARBEN:

- ☒ Sky Blue
- ☐ White