

SO01427 SOL'S BLAKE WOMEN - LONG SLEEVE STRETCH SHIRT



HAUPTEIGENSCHAFTEN

- 120 g/m²
- Qualität**
 - 97 % Baumwolle - 3 % Elasthan
 - Grammatur: 120 g/m²
- Stil**
 - Figurbetonter Schnitt
 - Langarm
 - Klassischer Kragen
 - 1-Knopf-Ärmelbündchen mit Aufschlag im Kapuzinerstil
 - Leiste mit 8 Knöpfen in harmonisierendem Farbton
 - Abnäher vorn und hinten
- Empfohlene Veredelung:**
 - Digitaldruck (DTF), Stickerei, Flexdruck, Thermotransfer, Siebdruck
- Zertifizierungen:**



Ursprungsland:
Bangladesh

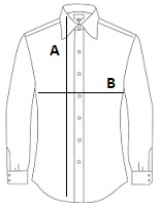


2025 : s. 129
2024 : s. 329



GRÖSSENANGABE (CM)

	XS	S	M	L	XL	2XL
Stck./📦	20	20	20	20	20	20
Körperlänge	65	66	67	68	69	70
Brustweite (B)	41	44	47	48	50	52



FARBEN:

- ☒ Light Blue
- ☒ Black
- ☐ White