

SD045 LUCY DENIM SHIRT



HAUPTEIGENSCHAFTEN

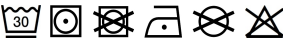
- 155 g/m²
- 100% Baumwolle
- Standard Fit
- Keine Tasche, um Fläche für nachträgliche Gestaltung zu maximieren
- Moderner schmaler Kragen
- Passe an der Schulter hinten
- Satingewebe
- Knopfleiste vorne mittig
- Umschlagsaum mit Einzel-Ziernäht
- Einfach-Kontrastnäht an Armausschnitt, Kragen und Knopfleiste vorne
- 2- Knopfleiste an Manschette

Zertifizierungen:



Ursprungsland:

Bangladesh



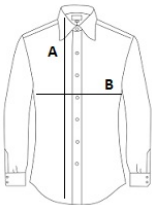
2025 : s. 122

2024 : s. 326



GRÖSSENANGABE (CM)

	XS	S	M	L	XL
Stck./📦	24	24	24	24	24
Körperlänge	68	70.50	73	75.50	78
Brustweite (B)	45	49	53	57	61
Ärmellänge hinten Mitte (C)	62	63	64	65	66



FARBEN:

- Black
- Dark Blue
- Light Blue