

RETRA680 CLASSIC PRINTABLE LIGHTWEIGHT SOFTSHELL



REGATTA
PROFESSIONAL

SOFTSHELL

WATERREPELLENT

HAUPTEIGENSCHAFTEN

240 g/m²

Materialinformation

Leichtes Softshell-Gewebe mit Jersey-Kaschierung
Softshell-Stretch-Leichtgewebetechnologie
Dauerhaft wasserabweisende Ausstattung
Windbeständiges Gewebe
Superweicher Griff
Schnelltrocknend
Leichtgewichtig mit sehr hohem Tragekomfort

Besondere Merkmale

2 tief angesetzte RV-Taschen
Enthält mindestens 30 % recycelte Materialien

Empfohlene Veredelung:

Thermotransfer, Siebdruck

Ursprungsland:

China



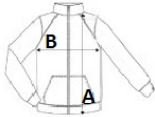
2025 : s. 248

2024 : s. 494







GRÖSSENANGABE (CM)

	S	M	L	XL	2XL	3XL
Stck./📦	16	16	16	16	16	16
Körperlänge	66	68.50	71	71	73.50	73.50
Brustweite (B)	50.50	54.50	58.50	62.50	67.50	71.50
Ärmellänge hinten Mitte (C)	64	65	66	67	68	69



FARBEN:

 Oxford Blue/Oxford Blue  Seal Grey/Seal Grey  Black/Black  Navy/Navy