

RETRA610 ABLAZE 3 LAYER PRINTABLE SOFTSHELL JACKET



REGATTA
PROFESSIONAL

SOFTSHELL XPT

WATERREPELLENT

HAUPTEIGENSCHAFTEN

300 g/m²

Materialinformation

Wasserdichtes und atmungsaktives, gewebtes Softshell XPT 3-Lagen- Membrangewebe mit wärmender Innenseite

Windbeständiges Membrangewebe

Dauerhaft wasserabweisende Atl-Ausstattung

Besondere Merkmale

2 tief angesetzte

RV-Brusttasche

Verstellbare Bündchen

Für Sieb-, Transfer- & Vinyldruck geeignet

Empfohlene Veredelung:

Digitaldruck (DTF), Stickerei, Flexdruck, Siebdruck

Ursprungsland:

China



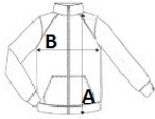
2025 : s. 250

2024 : s. 491




GRÖSSENANGABE (CM)

| | S | M | L | XL | 2XL | 3XL |
|-----------------------------|----|----|----|----|-----|-----|
| Stck./📦 | 16 | 16 | 16 | 16 | 16 | 16 |
| Körperlänge | 68 | 71 | 73 | 73 | 76 | 76 |
| Brustweite (B) | 51 | 55 | 59 | 63 | 68 | 72 |
| Ärmellänge hinten Mitte (C) | 66 | 67 | 68 | 69 | 70 | 71 |



FARBEN:

 French Blue/Navy  Black/Black  Navy/Navy  Seal Grey/Black