

PR334 WOMEN'S LONG SLEEVE SIGNATURE OXFORD BLOUSE



HAUPTEIGENSCHAFTEN

- 135 g/m<sup>2</sup>
- Material
- 70% Baumwolle, 30% Polyester Oxfordbindung
- 135 g/m<sup>2</sup>
- Merkmale
- Kragen-Styling weich
- Abgerundeter Saum
- Abnäher an Brust- und Rückenteil
- Knöpfe im Perlmutt-Look an hellblauen und weißen Hemden
- Gleichfarbige Knöpfe an Hemden in allen anderen Farben
- Manschette mit Doppelknopf
- Modern Fit
- Pflegeleicht
- Empfohlene Veredelung:**
- Stickerei, Thermotransfer, Siebdruck
- Zertifizierungen:**



Ursprungsland:  
Bangladesh

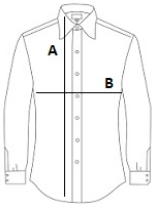


2025 : s. 96  
2024 : s. 277



GRÖSSENANGABE (CM)

	XS	S	M	L	XL	2XL	3XL	4XL	5XL	6XL
Stck./📦	24	24	24	24	24	24	24	12	12	12
Körperlänge	66	66.50	67	67.50	68	68.50	69	69.50	70	70.50
Brustweite (B)	46	48.50	51	53.50	56	58.50	61	64.50	67	69.50
Ausschnittlänge	40	41	42.50	44	45.50	47	48.50	50	51.50	53



FARBEN:

- ☐ Silver
- ☒ Black
- ☐ Light Blue
- ☐ White