

PR317 WOMEN'S CROSS-DYE ROLL SLEEVE POPLIN BAR SHIRT Outlet



HAUPTEIGENSCHAFTEN

- 105 g/m²
- Material
- 65% Polyester, 35% Baumwolle Popeline
- 105 g/m²
- Merkmale
- Kragen-Styling weich
- Stoff in kreuzgefärbter Optik
- Für Krempelarm-Option Befestigung mit Knopf am Oberarm
- Abnäher an Brust- und Rückenteil
- Rundgeschnittener Saum

Empfohlene Veredelung:

Stickerei, Thermotransfer, Siebdruck

Zertifizierungen:



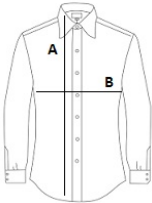
Ursprungsland:

Bangladesh



GRÖSSENANGABE (CM)

	S	M	L	XL	2XL	3XL
Stck./📦	24	24	24	24	24	24
Körperlänge	66	67	68	69	70	71
Brustweite (B)	48.50	51	53.50	56	58.50	61



FARBEN:

■ Grey Denim