

PR204 MEN'S LONG SLEEVE FITTED POPLIN SHIRT **Outlet**



HAUPTEIGENSCHAFTEN

- 105 g/m²
- Material
- 65% Polyester, 35% Baumwolle Popeline
- 105 g/m²
- Merkmale
- Taillierter Schnitt
- Verstärkter, formeller Kragen
- Separat mitgelieferte Tasche kann bei Bedarf aufgesetzt werden
- Langarm mit geknöpften Manschetten
- Manschetten auch für Manschettenknöpfe geeignet
- Pflegeleicht
- Slim Fit

Empfohlene Veredelung:

Stickerei, Thermotransfer, Siebdruck

Zertifizierungen:



Ursprungsland:

Bangladesh

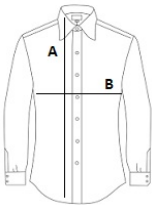


2024 : s. 274



GRÖSSENANGABE (CM)

	S/M	M	M/L
Stck./📦	36	36	36
Körperlänge	77	78	78
Brustweite (B)	53.50	56	58.50
Ausschnittlänge	38	39.50	41



FARBEN:

 Royal