

LE901 WOMEN'S CREW NECK FINE GAUGE COTTON PULLOVER **Neu**



LEGEND®  
CLASSICS

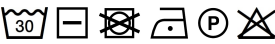
HAUPTEIGENSCHAFTEN

- 290 g/m<sup>2</sup>
- 100% Baumwolle Rundhals Pullover
- Weiches 12-Gauge-Baumwollgarn für ganztägigen Tragekomfort
- Vollgeformt gestrickt für eine perfekte Passform
- Vorgewaschen für verbesserte Größenstabilität, maschinenwaschbar
- Gerippte Bündchen und Saum mit zusätzlichem Stretch-Nylongarn für höhere Strapazierfähigkeit
- Doppellagiger Halsausschnitt für zusätzlichen Komfort und Formbeständigkeit
- Abreißetikett für leichtere Personalisierung
- Oeko-Tex Standard 100 zertifiziert für verantwortungsvolle Herstellung

Zertifizierungen:



Ursprungsland:  
China

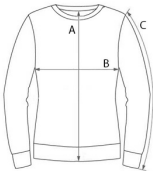


2025 : s. 124



GRÖSSENANGABE (CM)

	XS	S	M	L	XL	2XL	3XL
Stck./📦	24	24	24	24	24	24	12
Körperlänge	59	60	61.50	63	64.50	66	67.50
Brustweite (B)	42	45	48	51	54	57	60
Ärmellänge hinten Mitte (C)	59.50	60.50	61.50	62.50	63.50	64.50	65.50



FARBEN:

- Black
- Bordeaux
- Deep Blue
- Light Melange Grey
- Navy
- Sand