

LE841 WOMEN'S 3-LAYER SOFTSHELL BODYWARMER



LEGEND®
CLASSICS

HAUPTEIGENSCHAFTEN

- 300 g/m²
- 3-lagiges Softshell-Material
- 92 % Polyester / 8 % Elasthan Außenschicht
- 6000 mm Wassersäule und 4500 g/m²/24h atmungsaktive Membran
- 100 % Polyester Microfleece-Innenschicht
- Winddicht
- Elastisches Material
- Umgekehrter Spiralreißverschluss vorne
- Innenliegende Windschutzleiste mit Kinnschutz
- 2 Fronttaschen
- Abreißlabel

Zertifizierungen:



Ursprungsland:
Myanmar

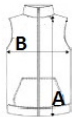


2025 : s. 254



GRÖSSENANGABE (CM)

	S	M	L	XL	2XL	3XL	4XL
Stck./📦	12	12	12	12	12	12	12
Körperlänge	60.50	62.50	64.50	67	69	70.50	72.50
Brustweite (B)	48	51	54	57	61	64	67



FARBEN:

- Black
- Charcoal
- Heather Grey
- Navy
- Red
- Royal