

AWJH150 GRADUATE HEAVYWEIGHT ZOODIE



HAUPTZEIGENSCHAFTEN

- 330 g/m²
- 70% Ringgesponnene Baumwolle/ 30% Polyester
- Standard Fit
- Dreiteilige Kapuze mit Single-Jersey-Futter
- Schwer
- Gerippte Bündchen und Saum
- YKK Kunststoff-Reißverschluss und -Schieber mit Kinnschutz
- Geteilte Kängurubeuteltasche
- Flachkordelzüge
- Flatlock-Ziernaht Detail an der Tasche
- Flauschiges Innenfleece
- Abreißlabel
- Obermaterial 100% Baumwolle

Empfohlene Veredelung:
DTG, Stickerei, Thermotransfer, Siebdruck

Zertifizierungen:



Ursprungsland:
Pakistan

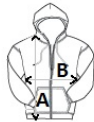


2025 : s. 198
2024 : s. 423



GRÖSSENANGABE (CM)

	XS	S	M	L	XL	2XL	3XL
Stck./📦	24	24	24	24	24	24	24
Körperlänge	65	68	71	74	77	80	83
Brustweite (B)	49	51	56	61	65	69	73
Ärmellänge hinten Mitte (C)	69	70.50	72	73.50	74	75.50	77



FARBEN:

- Heather Grey
- Jet Black
- New French Navy