

AWJH005 GIRLIE LONGLINE HOODIE Outlet



HAUPTZEIGENSCHAFTEN

- 280 g/m²
- 80% Ringgesponnene Baumwolle/ 20% Polyester
- Girly Fit
- Extralang
- Doppel-Ziernaht-Details
- Doppellagige Kapuze mit dreiteiligem Schnitt
- Flachband-Kordelzug
- Kängurutasche mit kleiner, verdeckter Öffnung für Kopfhörerkabel
- Verdeckt Ohrhörer-Bügel
- Lange gerippte Ärmel-Bündchen
- Tief gerippter Saum
- Bequeme Haupttasche mit geripptem Kante-Detail
- Mit einfachem Abreißetikett perfekt für Rebranding geeignet
- Der weiche Baumwollstoff bietet eine ideale Oberfläche zum Bedrucken
- Produktion als sozialverantwortlich (Worldwide Responsible Accredited Production (WRAP)) zertifiziert

Empfohlene Veredelung:
DTG, Stickerei, Thermotransfer, Siebdruck

Zertifizierungen:

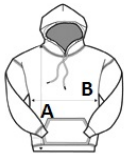


Ursprungsland:
Pakistan



GRÖSSENANGABE (CM)

	S	M	L
Stck./📦	24	24	24
Körperlänge	77	79	81
Brustweite (B)	46	49	52
Ärmellänge hinten Mitte (C)	64	65	66



FARBEN:

Jet Black