

SO02920 SOL'S BOSTON FIT - LONG SLEEVE OXFORD MEN'S SHIRT



HAUPTEIGENSCHAFTEN

135 g/m<sup>2</sup>

Qualität

70% Baumwolle - 30% Polyester

Gewicht: 135 g/m<sup>2</sup> farbig, 130 g/m<sup>2</sup> weiß

Stil

Fitted

Langarm

Button-Down-Kragen

Verstellbare 2-Knöpfe-Ärmelbündchen mit Aufschlag im Kapuzinerstil

Leiste mit 7 Knöpfen in harmonisierendem Farbton

Brusttasche links

Empfohlene Veredelung:

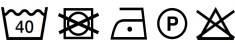
Digitaldruck (DTF), Stickerei, Flexdruck, Thermotransfer, Siebdruck

Zertifizierungen:



Ursprungsland:

Bangladesh



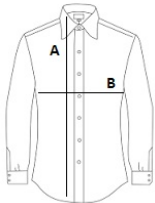
2025 : s. 131

2024 : s. 332



GRÖSSENANGABE (CM)

	S	M	L	XL	2XL	3XL
Stck./📦	20	20	20	20	20	20
Körperlänge	77.50	78	78.50	79	79.50	80
Brustweite (B)	52	54	56	58	60	62
Ausschnittlänge	39	40	42	43	45	46



FARBEN:

☒ Sky Blue ☐ White