

RETRA688 MEN'S OCTAGON II PRINTABLE 3 LAYER MEMBRANE SOFTSHELL



REGATTA
PROFESSIONAL

SOFTSHELL XPT

WATER REPELLENT

HAUPT-EIGENSCHAFTEN

300 g/m²

Materialinformation

Wasserdichtes, Atmungsaktives und gewebtes Softshell XPT

3-Lagen-Membran Gewebe mit wärmender Innenseite

Windbeständiges Membrangewebe

Dauerhaft wasserabweisende Atl-Ausstattung

Besondere Merkmale

RV-Abdeckung innen

Verstellbarer, elastischer Saumschnüzug

Taillierter Schnitt (nur bei Damen-Modell)

2 tief angesetzte RV-Taschen und 1 Brusttasche

Enthält mindestens 30 % recycelte Materialien

Empfohlene Veredelung:

Thermotransfer, Siebdruck

Ursprungsland:

China



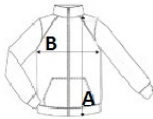
2025 : s. 251

2024 : s. 492



GRÖSSENANGABE (CM)

	XS	S	M	L	XL	2XL	3XL	4XL	5XL
Stck./📦	16	16	16	16	16	16	16	16	16
Körperlänge	68	68	70.50	73	73	75.50	75.50	78	78
Brustweite (B)	49	51	54	57	59	63	67	70.50	73
Ärmellänge hinten Mitte (C)	64	65	66	67	68	69	70	71	72



FARBEN:

- Bright Yellow/Black
- Dk Spruce/Black
- Extreme Green/Black
- Majestic Purple/Black
- White/Light Steel
- Black/Black
- Classic Red/Black
- Navy/Seal Grey
- Oxford Blue/Black
- Seal Grey/Black