

PR300 WOMEN'S LONG SLEEVE POPLIN BLOUSE



HAUPTEIGENSCHAFTEN

105 g/m²

Material

65% Polyester, 35% Baumwolle, glattes Popelin-Gewebe

Farbe: 105 g/m²Weiß: 115 g/m²

Merkmale

Kragen-Styling weich

Abgerundeter Saum

Abnäher an Brust- und Rückenteil

Knöpfe im Perlmutter-Look an hellblauen und weißen Blusen

Gleichfarbige Knöpfe an Hemden in allen anderen Farben

Manschette mit Doppelknopf

Tailored Fit

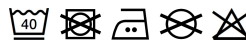
Pflegeleicht

Dekorationsvorschläge:

Stickerei, Wärmepresse, Siebdruck

Zertifizierungen:**Ursprungsland:**

Bangladesh



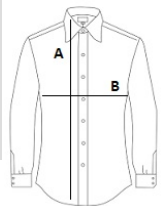
2025 : s. 93

2024 : s. 273



GRÖSSENANGABE (CM)

	XXS	XS	S	M	L	XL	2XL	3XL	4XL	5XL	6XL	7XL	8XL
Stck./☐	36	36	36	36	36	36	36	36	12	12	12	6	6
Körperlänge	62	63	64	65	66	67	68	69	71	73	75	75	75
Brustweite (B)	44.50	47	49.50	52	54.50	57.50	59.50	62	64.50	67	69.50	74.50	77
Hersteller Größenbestimmung	6	8	10	12	14	16	18	20	22	24	26	28	30



FARBEN:

 Dark Grey

 Light Blue

 Black

 White