

## KA590 MEN'S LONG-SLEEVED SAFARI SHIRT



## KARIBAN

## POPIS

120 g/m<sup>2</sup>

100 % bavlna

Popelín

Nezapínaný límec

2 našité kapsy s přední klopu

Nastavitelné manžety se špičatým zakončením na knoflík

Ohrnuté rukávy s knoflíčkem

Oprané

Tento výrobek byl speciálně ošetřen a úmyslně vypadá opotřebované.

U tohoto výrobního procesu mohou vznikat mezi výrobky odchylky v barvě, díky čemuž je každý kus jedinečný.

Certifikace v souladu s STANDARD 100 od OEKO-TEX® N° CQ 1007/8, IFTH

## Země původu:

Bangladesh



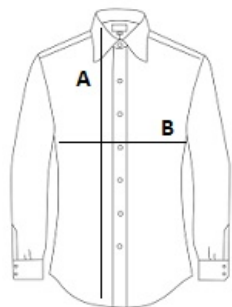
2024: s. 309

2023: s. 257



## ROZMĚRY (CM)

|   | S  | M  | L  | XL | 2XL | 3XL | 4XL |
|---|----|----|----|----|-----|-----|-----|
| Ks./📦                                   | 25 | 25 | 25 | 25 | 25  | 25  | 25  |
| Délka (A)                               | 74 | 76 | 78 | 80 | 82  | 84  | 86  |
| Šířka přes prsa (B)                     | 51 | 54 | 57 | 60 | 63  | 66  | 69  |
| Délka rukávu (měřená od středu zad) (C) | 64 | 65 | 66 | 67 | 68  | 69  | 70  |
| Obvod krku                              | 41 | 42 | 43 | 44 | 46  | 47  | 48  |



## BARVY:

 Beige

 Light Khaki

 Navy

 White